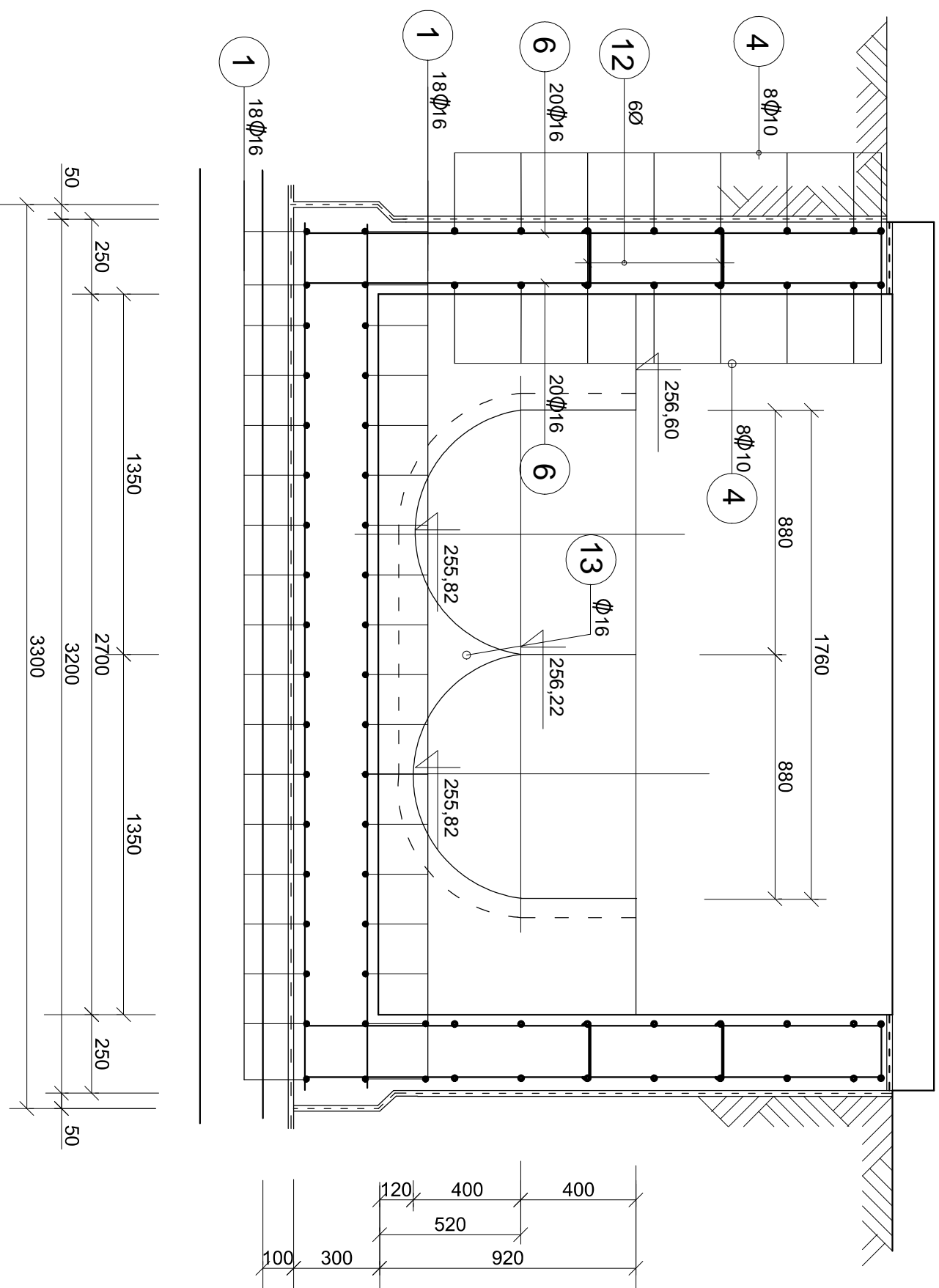


ZBROJENIE KOMORY ROZDZIAŁU - PRZEKROJ D-D
SKALA 1 :20



CHUDY BETON B 15
BETON KONSTRUKCYJNY B30
- WODOSZCZELNY W8
- MROZOODPORNY F150
- NASIĄKLIWOŚĆ BETONU DO 5%
STAL ZBROJENIOWA
A - I S13SX
A - II 18G2
OTULINA ZBROJENIA
- PŁYTA FUNDAMENTU 70 MM
- ŚCIANY ZBIORNIKA 50 MM
DLA UZYSKANIA PROJEKTOWANEJ OTULINY
ZBROJENIA STOSOWAĆ PODKLADKI DYSTANSOWE

| | |
|---|--------------------------------------|
| BIURO PROJEKTOWE CONSUL ENGINEERING sp. z o.o. ul. Barona 30, 43-100 Tychy | |
| BIURO PROJEKTÓW GRAFICZNYCH PLATAN BIERUŃ 43-150 UL. SZYMANOWSKIEGO 5 | |
| INWESTOR Urząd Miejski w Będzinie ul. 11 Listopada 20, 42-500 Będzin | |
| INWESTYCJA KOMPLEKSOWE UZBROJENIE TERENU INWESTYCYJNEGO W DZIELNICY WARPJE W BĘDZINIE | |
| BRANŻA Kanalizacja deszczowa | STADIUM PW |
| Zbrojenie komory rozdziálu - przekrój D-D | |
| NR RYS. 23 | SKALA 1:20 |
| PROJEKTOWAŁ: mgr inż. Ryszard Gajgul upr. nr 530261 | OPRACOWAŁ: mgr inż. Marek Jagomir |
| PODS. <i>Ławna</i> | PODS. <i>Janowski</i> |
| DATA grudzień | |